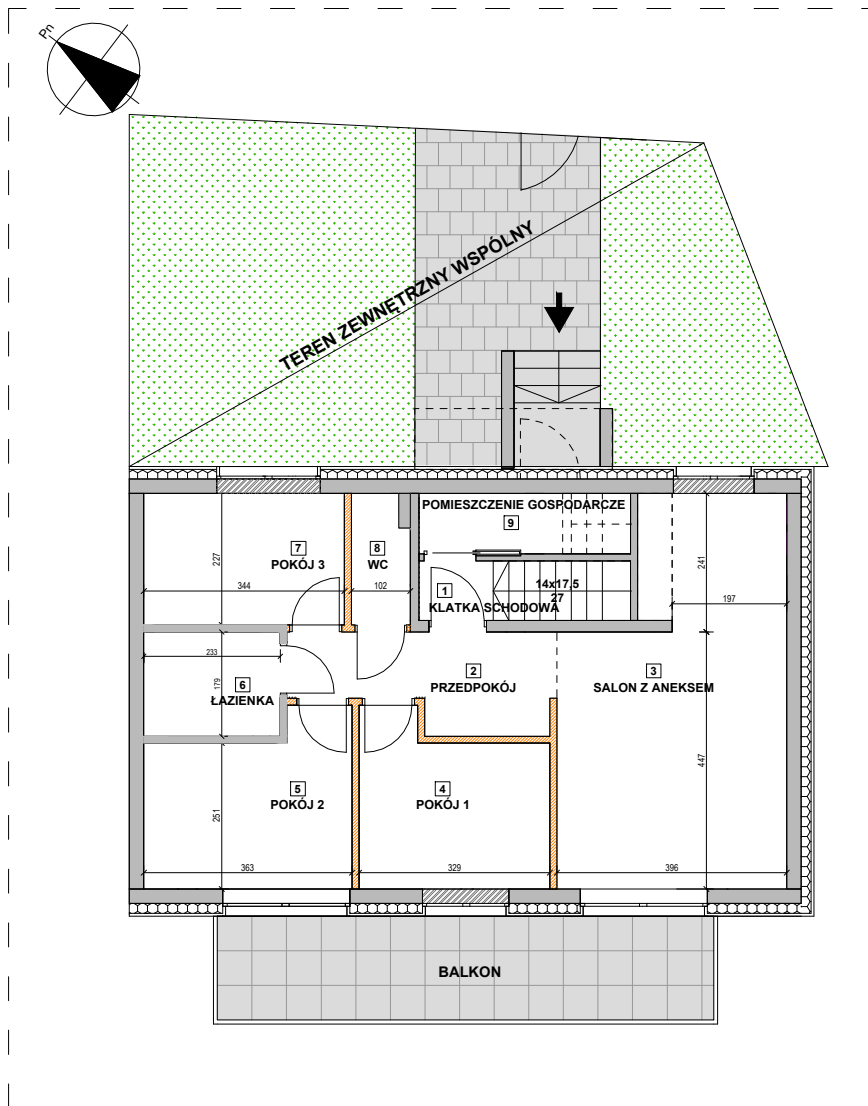
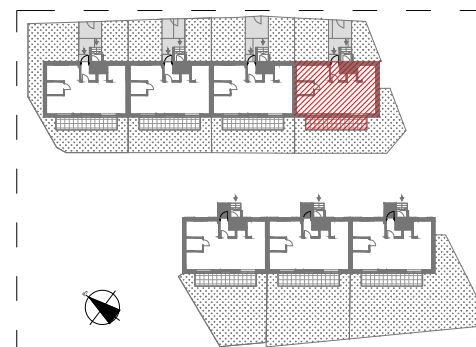


LOKALIZACJA - KIELCE UL. WOJSKA POLSKIEGO 156 D  
 DZIAŁKA NR EWID. 1211/2; 1212/2; 1213/1; 1213/4

MIESZKANIE NR 2  
 LICZBA POKOI: 4  
 KONDYGNACJA 2



Nr	Pomieszczenie	Powierzchnia
1	Klatka schodowa	6,53 m <sup>2</sup>
2	Przedpokój	6,72 m <sup>2</sup>
3	Salon z aneksem	22,51 m <sup>2</sup>
4	Pokój 1	8,99 m <sup>2</sup>
5	Pokój 2	9,92 m <sup>2</sup>
6	Łazienka	4,18 m <sup>2</sup>
7	Pokój 3	7,83 m <sup>2</sup>
8	WC	2,11 m <sup>2</sup>
9	Pom. gospodarcze	2,53 m <sup>2</sup>
<b>RAZEM - powierzchnia użytkowa</b>		<b>71,32 m<sup>2</sup></b>



Inwestor:	GVD Kielce Sp. z o.o. ul. Wileńska 2 25-411 Kielce
Adres:	Kielce ul. Wojska Polskiego 156 D/2
Biuro projektowe:	NEOPROJEKT Sp. z o.o. ul. Wileńska 2 25-411 Kielce